



柏崎ユーエステック株式会社

http://www.k-ust.jp

製造元・販売元

〒945-0192

新潟県柏崎市藤井1350番地

繊維建材事業部

TEL 0257-24-8422

2021年4月改訂

繊維強化コンクリート工法のご案内

CFRC 繊維強化コンクリート

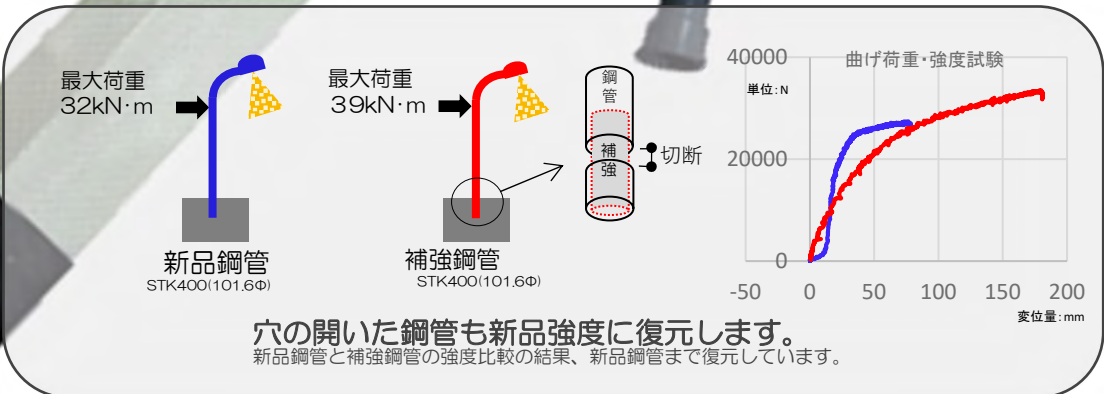
シーバツグ® 補強材

NETIS 登録品

安全
繊維強化コンクリート

簡単
シンプル補強

経済的
安価・短工期・高耐久



街灯や看板

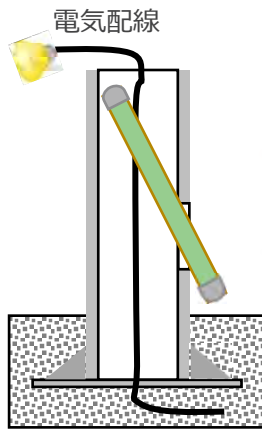


腐食穴の鋼管補強が可能です。

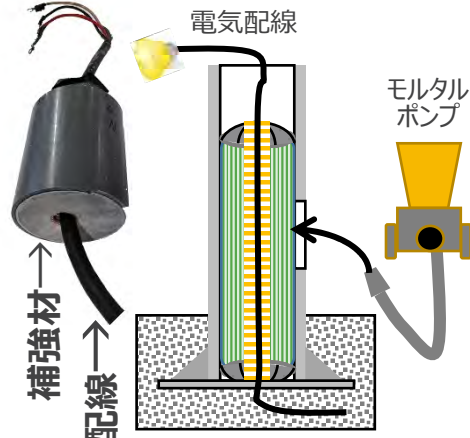


電気配線アリ

電気配線のメンテ可能
シーバツグ補強材 (タイプT)



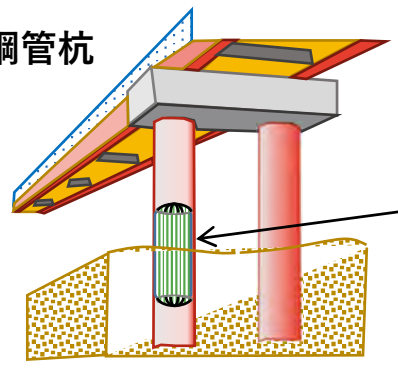
挿入



注入

モルタルポンプ

鋼管杭

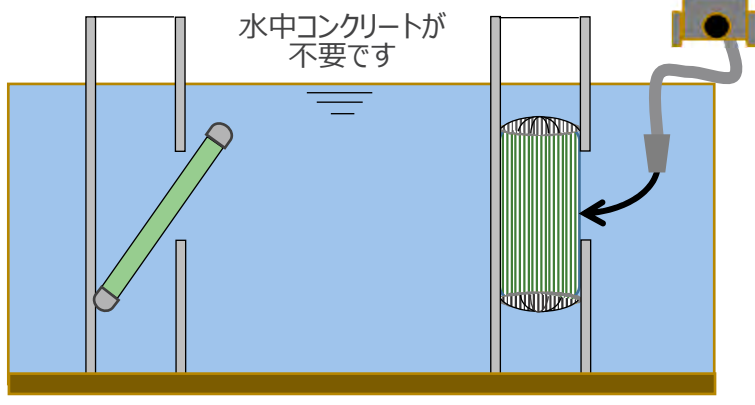


杭の地中+水中補強が可能



大口径管
電気配線ナシ

シーバツグ補強材 (タイプS)



挿入

注入

水中コンクリートが不要です

CFRC 繊維強化コンクリート

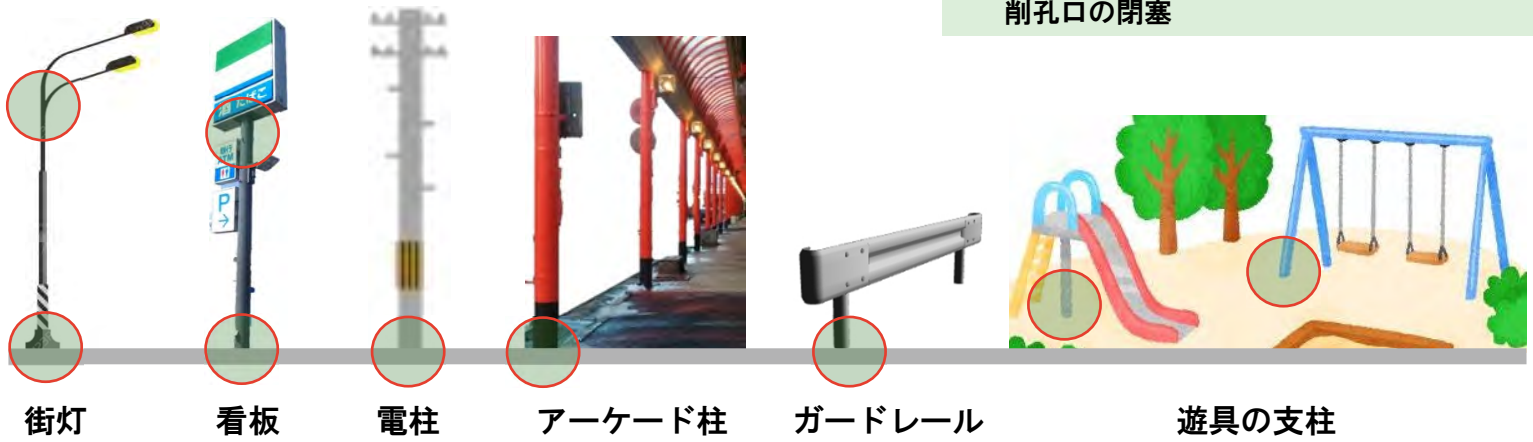
資材



工具



補強の位置



使用例



⚠ 注意

- 1、管に幅30mm×高200mm〜で削孔する。
- 2、削孔は補強材にラップして閉塞する。
- 3、孔にカバープレートを使用する。(別途)

削孔口の閉塞

品番表

品番 丸型鋼	角型鋼
CP-065AS-※	60角
CP-080AS-※	70角
CP-090AS-※	80角
CP-100AS-※	90角
CP-125AS-※	100角
CP-150AS-※	125角
CP-175AD-※	150角
CP-200AD-※	175角
CP-250AD-※	200角
CP-300AD-※	250角
CP-350AD-※	300角
※印には下記の記号が入ります	
S=削孔式	・新たに挿入用の削孔が必要な場合
T=点検口式	・点検口等の挿入口が有る場合

グラウトは含まれません、販売店、工事店でご用意してください。

製造元・販売元



柏崎ユーエステック株式会社

<http://www.k-ust.jp>

営業部 〒220-8111 横浜市西区みなとみらい2-2-1
ランドマークタワー11F

TEL 045-319-4942

本社 〒945-0192 新潟県柏崎市藤井1350番地

繊維建材事業部

TEL 0257-24-5111

⚠ 注意

- カタログは2021年4月現在のものです。価格、仕様は予告なく変更する事があります。
- 本製品はメーカー技能講習が必要です。指定以外の施工では強度が発現しない恐れがあります。
- 本製品に起因する以外の対象物の直接、間接の損害について弊社は其の責を負わないものとします。

販売店・工事店